



*Este largo viaje hasta tu mirada*  
**Rachid Koraïchi**

Exposición organizada por Casa Árabe  
 Con la colaboración de Factum Arte

**Coordinación**  
 Nuria Medina, coordinadora de Programas culturales de Casa Árabe  
 Adriana Bustamante, coordinadora de proyectos de Factum Arte

**Diseño gráfica de exposición**  
 Lorena López de Benito

**Montaje**  
 MANMAKU

**Transporte**  
 SIT

© de las imágenes:  
 Rachid Koraïchi  
 Oak Taylor Smith/Factum Arte  
 Mei Efe/Casa Árabe

Organiza: Colabora:



Casa Árabe  
 البيت العربي

FACTUM arte

5 de junio - 19 de julio 2019

**Horarios**

De lunes a viernes  
 Junio: De 10:00 a 14:00 h y de 16:30 a 20:00 h  
 Julio: De 9:30 a 14:30 horas

Fines de semana y festivos cerrado

Entrada libre

[www.casaarabe.es](http://www.casaarabe.es)

Casa Árabe es un consorcio formado por:



D.L.: CO 935-2019



ESTE  
 LARGO  
 VIAJE  
 HASTA  
 TU  
 MIRADA

**Rachid Koraïchi**



## Este largo viaje hasta tu mirada

La obra de Rachid Koraïchi nos acerca al ideal del sincretismo esencial. Artista proveniente de las culturas del desierto de Argelia y con una mirada profunda hacia sus ancestros originarios de La Meca, pero igualmente arraigado en el pensamiento occidental, tanto por su formación en Francia como por su pertenencia al ámbito de la creación contemporánea, Koraïchi representa esa síntesis que no se puede adscribir a ninguna geografía porque en realidad pertenece a todas. A pesar de que su obra está repleta de signos, escrituras y grafismos arraigados en África, en el mundo árabe y oriental –como atestiguan las series de *Talismanes africanos* y *Tablillas de bronce*– el artista se desmarca de la etiqueta de calígrafo o de artista islámico.

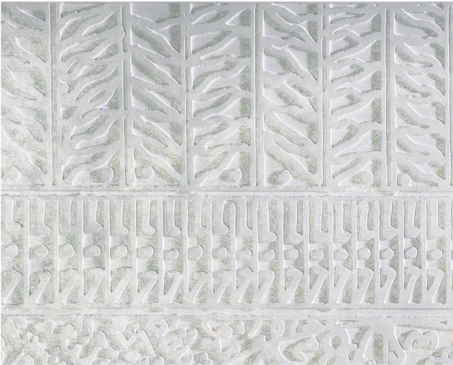
El carácter universal de su obra reside en una idea de la experiencia estética inseparable de su fundamento filosófico con permanentes referencias a místicos sufíes como Ibn Arabi, Attar o Rumi, quienes le acompañan en la reflexión en torno a nociones como el espejo o la sombra y que son tan centrales en su obra, tal y como atestiguan la serie *La Humanidad* o las esculturas en acero corten *Los orantes*. Del mismo modo, Koraïchi también dialoga con pensadores contemporáneos, muchos de tradición occidental o pertenecientes al ámbito de lo sincrético como

es el caso de Jalil Gibran, cuya obra *El Profeta* ha inspirado las tallas sobre losetas de alabastro.

Imposible es entender el trabajo de Koraïchi sin conocer su relación estrecha e intensa con los artesanos con los que ha colaborado en todo el mundo. Este viaje personal y profesional por el mundo y que también entendemos en cierto modo como un viaje interior, le ha traído en los últimos años a Madrid y Barcelona. La colaboración con los artesanos contemporáneos del taller de Factum Arte y con ceramistas de Barcelona ha dado como fruto este conjunto de obras presentadas por primera vez en España y cuyo lenguaje, particular y universal a la vez, se abre a la experiencia estética del visitante.

Casa Árabe se siente muy honrada de presentar la obra de este artista universal cuyo lenguaje esperamos sea compartido por todos aquellos que se asomen a su universo creativo.

**Pedro Martínez-Avial**  
Director general de Casa Árabe



## Rachid Koraïchi

Rachid Koraïchi nació en Ain Beïda, Argelia, en 1947 y creció durante el período colonial francés que terminó con la Guerra de Independencia en 1962. Estudió en la Escuela Nacional de Bellas Artes de Argel en 1970 y más tarde, ya en París, en la Escuela Nacional de Artes Decorativas y en la Escuela Nacional de Bellas Artes. También se graduó en el Instituto de Urbanismo de París.

La semiótica árabe y el gesto gráfico de su obra evocan imágenes figurativas y mensajes destinados a una audiencia universal. Sus ideas se materializan a través de una gran variedad de medios, que incluyen cerámica, textiles, esculturas de acero, piezas de bronce, esculturas de alabastro, etc. También es autor de muchos libros en diálogo plástico con escritores y poetas de diferentes épocas, como Mahmud Darwish, Jalil Gibran, René Char, Michel Butor o Sylvie Germain.

Koraïchi colabora con artistas y artesanos de todo el mundo y con amplia experiencia en técnicas tradicionales y contemporáneas para crear obras e instalaciones que fomentan el diálogo entre las comunidades locales y globales. El artista a menudo instala sus talleres en muchos países. Sus obras se encuentran en numerosas colecciones de museos y fundaciones del mundo.